



COLLECTIF D'ARTISTES UN EURO NE FAIT PAS LE PRINTEMPS

Grenoble - www.uneuro.org - +33(0) 6 08 30 08 37 - contact@uneuro.org



LES CONF' ERRANCES

Un euro ne fait pas le printemps 2017
Spectacle écrit et interprété par Heiko Buchholz
Mis en poésie dessinée par Isabelle Raquin

NOTE D'INTENTION

Dossier mis à jour le 5 janvier 2023

Suite aux créations théâtrales "Dr H., vie et mort des crêpes" en 2002, 1300 représentations, "Safari ici !" en 2007, 1100 représentations, et "Avenir du Futur" en 2010, 250 représentations, Heiko Buchholz, après avoir travaillé seul de 2014 à 2016 invite Isabelle Raquin à une nouvelle création en 2017.

Travaillant surtout sur le décalage, l'humour absurde et le lien avec la science, l'acteur-auteur Heiko Buchholz et la dessinatrice Isabelle Raquin se prêtent à ce jeu : composer, dessiner et jouer les *Conf'errances* à partir d'un thème transmis en amont.

Heiko Buchholz se lance un défi très singulier : ouvrir à chaque représentation un nouvel espace d'écriture, en jouant dans un cadre avec des contraintes précises imposées. Il écrit et improvise à partir d'un mot ou une phrase transmis peu avant.

Dans leur démarche, les auteur.e.s cherchent une nouvelle forme d'écriture : créer à partir des rencontres et explorations préalables, une résidence dans un laboratoire de recherche, par exemple, puis imaginer et réaliser en peu de temps les textes et les dessins. C'est un renouvellement permanent, unique à chaque représentation, sans doute fragile mais aussi extrêmement mobilisant pour l'acteur, la dessinatrice et le public.



Crédit photo : Nadine Barbançon (Tangibles)

HISTORIQUE

L'idée des *Conf'errances* émerge en 2014 et plusieurs partenaires soutiennent le projet. Jusqu'aujourd'hui (janvier 2023), cent soixante représentations ont été données, dont pour : Grenoble Capitale Verte 2022, La Cité des Sciences (Paris), PASS Sciences Mons en Belgique, L'Espace des Sciences Gilles de Gennes (Paris), Les CCSTIs de Grenoble et Annecy, Les Petits Débrouillards et Planète Sciences (France entière), Le Zoo de Lille, les universités de Grenoble, Lyon, Dijon et Marseille.

EN 2017, HEIKO BUCHHOLZ INVITE ISABELLE RAQUIN AVEC SON TRAVAIL
LES *BONHOMMES* À PARTICIPER AUX *CONF'ERRANCES*

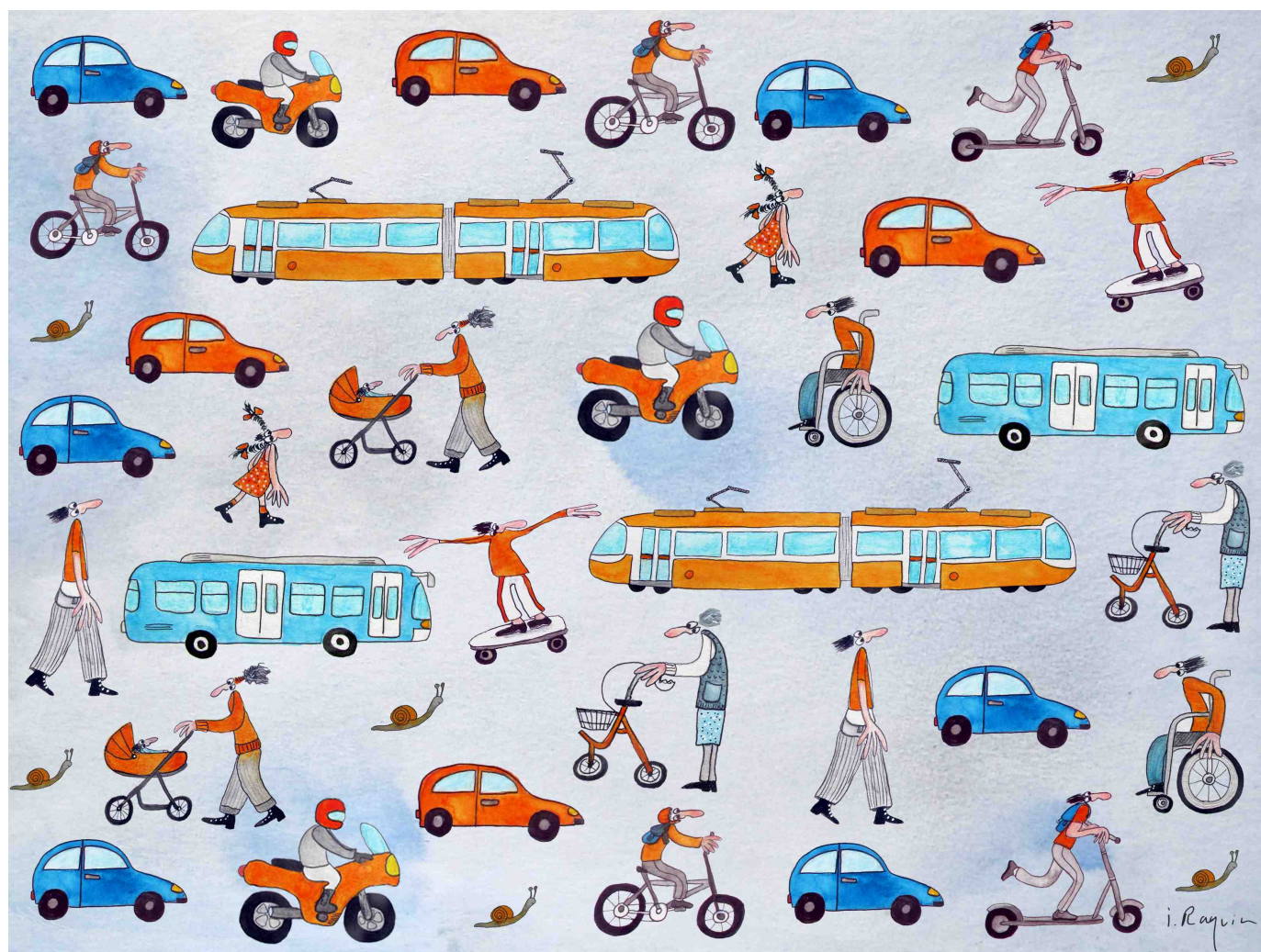
Isabelle RAQUIN

Plasticienne, dessinatrice, chorégraphe, je dessine plus vite que je ne pense. C'est ma façon de penser, ma façon à moi.

Les Bonhommes, mes personnages, témoignent de mon regard sur mes contemporains, ils apparaissent, aléatoires et intuitifs, disent le quotidien et laissent dépasser les contours d'une pensée qui ne sait s'exprimer autrement.

Les Bonhommes invités aux Conf'errances s'accordent avec facilité à cette aventure.

Les dessins deviennent des partenaires de jeu au même titre qu'un autre acteur. Ils ajoutent une dimension supplémentaire au texte écrit. Rapidement, la spontanéité des *Bonhommes*, leur vivacité, impertinence, maladresse, se mettent en dialogue avec l'auteur et l'exigence de l'écriture des *Conf'errances* qui allient rapidité et urgence autour du traitement d'un sujet.



Dessin extrait de la *Conf'errance-résidence sur les mobilités - J'adore regarder bouger les gens* - Laboratoire PACTE / Grenoble - 2022

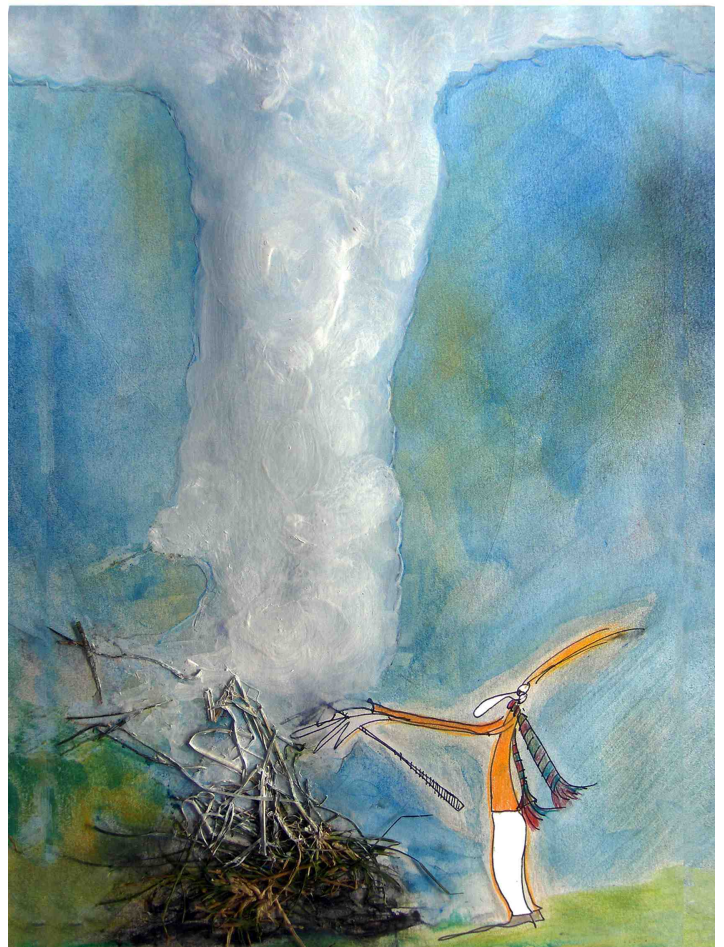
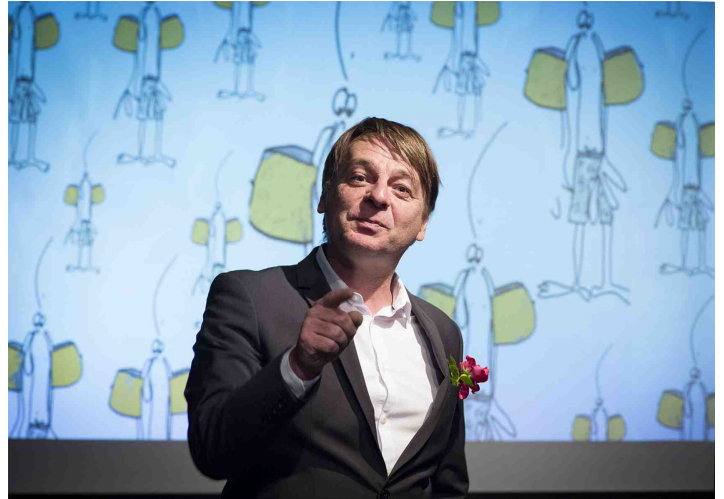
CONF'ERRANCE 26 JANVIER 2017 / LA POLLUTION DE L'AIR
Planète Sciences Ile de France à Evry

Feu d'herbe et fumée blanche / Extrait de texte

Il s'est formé, dans une couche d'air à 10 mètres au dessus de ma tête, une nappe de fumée blanche.

Le feu continuait à faire monter des nuages de fumée si épais qu'on pouvait les toucher. La fumée s'est répandue au dessus du champ où j'étais tout seul avec mon feu. C'était beau ! Le soleil n'était plus loin de l'horizon en train de se coucher vers la mer. La fumée continuait et j'ajoutais de l'herbe verte sur mon feu pour en avoir encore plus. Au bout d'un temps, quelque chose d'inquiétant commençait à apparaître, comme si la réalité se mélangeait avec un peu de rêve, j'ai vu apparaître cette nappe de plus en plus loin, même au dessus du village à côté. Ca venait de mon feu à moi ? La colonne de nuages blancs était épaisse dense et palpable, comme un chou-fleur, belle et inquiétante. Silencieusement cette vapeur montait et s'étalait comme sous un plafond à quelques mètres au dessus. Avais- je le pouvoir ce créer un brouillard qui engloutirait tout le village ? Je me sentais puissant - je pouvais tout plonger dans la fumée blanche - j'ai remis du foin mouillé, dès qu'une flamme apparaissait, j'en remettais. J'avais décidé de blanchir tout l'air avec ma fumée à moi, la mienne, celle dont j'étais le maître ... jusqu'à ce que le cri strident de ma mère me sorte de ma transe :

HEIKO ! HÖHR SOFORT AUF ! KOMM SOFORT NACH HAUSE - DU STINKST JA WIE DIE PEST !



Crédit photo : Nadine Barbançon (Tangibles)

Dessin extrait de la *Conf'errance* sur l'air / Planète Science - Evry - 2017

LA CHOSE

Les *Conf'errances*, tout public à partir de 8 ans, suivent un chemin de traverse entre l'art du théâtre et celui de la conférence, entre l'imaginaire, le loufoque et le démonstratif.

Heiko Buchholz, allemand et français qui vit en France depuis trente ans, se nourrit de cette double culture. Il réinterprète le sens des mots, la grammaire française, tordant ainsi des visions terre à terre vers de la poésie.

Ainsi, pour lui le silicium des composants électroniques devient du sable que l'homme a réussi à faire penser à sa place. Son art particulier est ce qui s'appelle en allemand "Die Sachkunde", la "Chosologie", ou bien le discours autour des choses.

Les *Conf'errances*, si elles sont nourries de la curiosité scientifique de leur auteur, laissent néanmoins toute leur place à l'acteur pour entrer dans sa propre histoire.

Ces *Conf'errances* sont ponctuées à la fois de récits, de souvenirs, et d'histoires drôles, graves ou absurdes. L'acteur doit avoir accès à toute sa mémoire, son langage, sa pensée, sa vie personnelle et ses rencontres. En conclusion, ces *Conf'errances* racontent en réalité d'où l'auteur vient et ce qu'ils vont devenir, lui et le monde.

Une *Conf'errance* contient en moyenne :

38% improvisation, 28% lectures de textes, 23% choses qui font rire, 19% contenu qui ne fait pas rire du tout, 18% silence entre les mots dits, 22% explications, 52% de dessins. Les 35% de dessins sont composés en moyenne de 8% d'inspiration en lien avec le sujet, 3% en écho aux textes de l'auteur, 3% d'invention avec l'auteur, 13% de crayons, acryliques, aquarelles et stylo plume, 3% d'encre colorée, 5% de collages de choses trouvées dans la corbeille ou le site sur lequel est donnée la *Conf'errance*.

En tout 200 % pour en avoir deux fois plus pour le prix d'une !



MODE D'EMPLOI, NOUS PROPOSONS 2 FORMULES :

1) La *Conf'errance Spontanée*

> L'organisateur donne le thème de la *Conf'errance Spontanée*, il le choisit en amont.

> Il peut le choisir selon la thématique d'un événement, le faire voter par son public, par les amis facebook, ses bénévoles associatifs, son équipe professionnelle...

> Ce sujet peut être absolument de tout ordre : il peut être l'occasion de réfléchir autrement à une problématique actuelle, il peut être totalement absurde ou littéraire, historique, scientifique, fait divers, citation d'un article de presse, etc...

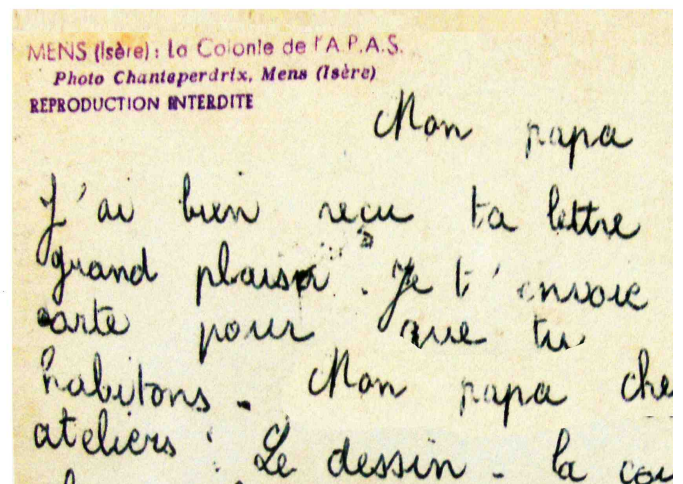
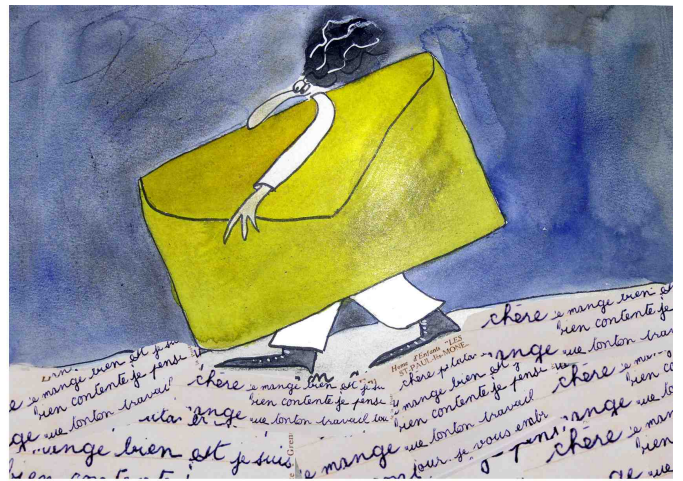
L'écriture et la mise en place de la *conf'errance spontanée* demande une présence et un travail de deux jours avant la date de la représentation. L'écriture et les dessins sont alors réalisés en très peu de temps ouvrant la pièce à la spontanéité.

> L'organisateur peut en programmer plusieurs successivement. Maximum 3 représentations identiques sur le même thème par jour sont possibles.

2) La *Conf'errance en Résidence*

> Afin d'approfondir un thème, et pour faire interagir artistes et l'équipe chez qui ils sont en résidence l'organisateur et le producteur peuvent mettre en place une résidence d'écriture de 4 à 5 jours avec la présence des artistes dans les locaux.

> Par exemple, les artistes étaient, en 2022, en résidence d'écriture dans un laboratoire à l'IGE (Institut des Sciences de l'Environnement de Grenoble). Ils ont visité les installations scientifiques et rencontré les chercheurs individuellement. Une partie de l'écriture s'est faite en commun et le titre se décide d'un commun accord avec les artistes. Ceci permet d'alimenter le texte et les dessins d'une matière plus approfondie tout en garantissant la véracité scientifique du contenu.



CONF'ERRANCE SPONTANÉE 14 FÉVRIER 2017 / LES ILLUMINATI
Collège du Mont des Princes

Le monde derrière le monde / Extrait de texte



Comment savoir si le monde est le vrai monde ou si le vrai monde se trouve derrière celui qu'on voit, autrement :

Y a-t-il un monde derrière ce monde ?

Comment savoir si ce que je vis, ce que je vois et ce que je sens est vrai ?

L'invisible, inexplorable, l'inexpliqué a toujours animé l'humanité entière à regarder plus loin encore dans l'univers, de voir au delà de la lune, du soleil, voir au delà les étoiles...

L'humanité a toujours cherché ce qui se trouve derrière l'horizon pour savoir de quoi est fait le monde et pour savoir si ce que l'on voit n'est pas un monde devant un autre monde.

Est-ce qu'il y a un seul monde, ou peut-être qu'il y a autant de mondes qu'il y a de gens sur terre?

Pire encore, peut-être que mon univers change avec chaque instant que je vis, qu'à chaque seconde je suis un autre et si c'est le cas il y a infiniment de mondes pour chacun des 8 milliard de personnes que nous sommes sur terre.

Peut-être que tout est juste infini, moi, toi chacun.

Infini et seul, et tout cela en même temps.

FICHE TECHNIQUE

Deux artistes en tournée :

Écriture : Heiko Buchholz

Dessin : Isabelle Raquin

Deux chambres

Pour la partie écriture et dessin :

- * Une pièce lumineuse et calme, lumière du jour, avec deux chaises et une grande table.
- * Accès libre à la pièce lumineuse à partir de 9h du matin jusqu'à l'heure de la *Conf'errance*, le jour de la représentation.
- * Accès internet (les artistes ont leur propre matériel informatique).
- * Accès à une imprimante.

Pour la partie spectacle :

- * Visite et concertation autour du lieu de représentation à l'arrivée des artistes.
- * Accès à la salle de la représentation 2h30 avant la représentation (essais, réglages lumière et filage technique).
- * La salle doit permettre la projection d'images et un espace de jeu pour l'acteur devant l'écran de : 2 mètres x 4 mètres.
- * Une table et une chaise + un tabouret pour l'acteur.
- * Alimentation électricité 220 V.
- * Une rallonge et une multiprise (3 prises) pour alimenter la table.
- * Un vidéo-projecteur mis à disposition par l'organisateur.
- * Un moyen de diffuser du son.
- * La projection est faite à partir d'un ordinateur MAC Book pro : l'adaptateur image est fourni par le producteur.
- * Un écran.
- * Un endroit mis à disposition pour se changer (loge) + eau minérale.
- * Prévoir un apport lumière latérale pour l'acteur type 4 paires 56 sur pieds répartis à jardin et cour si possible gélatine ambre.

Public

- * L'installation de la salle de représentation et l'accueil public sont à la charge de l'organisateur.
- * Jauge minimale : 20 personnes, sauf dans le cadre des *Conf'errances spontanées* chez l'habitant ou des cas spécifiques : contacter le producteur.
- * Suffisamment de chaises pour l'installation du public.
- * Au delà de 180 spectateurs l'organisateur fournit un moyen de diffusion sonore.

Contact producteur / Heiko Buchholz :

Collectif d'artistes Un Euro ne fait pas le Printemps / Grenoble

TEL : 00 33 (0) 6 08 30 08 37 Portable

Mél : heiko.buchholz@uneuro.org / www.uneuro.org

Mél : moi@isabelleraquin.fr / www.isabelleraquin.fr

LES TARIFS

1) **La Conf'errance Spontanée** sera donnée pour 1300 € HT + 5,5% TVA et 320 € HT + 5,5% TVA pour chaque représentation supplémentaire le même jour, la même conf'errance.

2) **La Conf'errance en Résidence** prévoir 2500 € HT, la représentation publique étant comprise + 5,5% TVA

* Le transport est à la charge de l'organisateur : Billets SNCF tarif plein A/R au départ de la gare de Grenoble pour 2 personnes.

En voiture, prévoir 0,60 cts / Km + péages (vignette pour la Suisse).

* L'hébergement et les repas pour deux personnes sont à la charge de l'organisateur, mais peuvent être refacturés.

* *Les Conf'errances* sont soumises aux droits d'auteur SACD qui peuvent aussi être refacturés.

CONTACTS

Contact producteur / direction artistique et technique

Heiko Buchholz Tél : 00 33 (0) 6 08 30 08 37, mél : heiko.buchholz@uneuro.org

Collectif d'artistes Un euro ne fait pas le printemps

www.uneuro.org

Adresse siège social :

Association Un euro ne fait pas le printemps

37, place Saint Bruno - 38 000 Grenoble- France

Adresse administration pour toutes correspondances postales :

Un euro ne fait pas le printemps à SARL Publics et relations

98, rue du Progrès - 38170 Seyssinet-Pariset - France

Administration : Sophie le Garroy : administration@uneuro.org / téléphone +33 679 835 647

Licence entrepreneur du spectacle : n° 2-1037295 et 3-1037296

N° SIRET : 445 062 615 00056 - CODE APE : 9001 Z